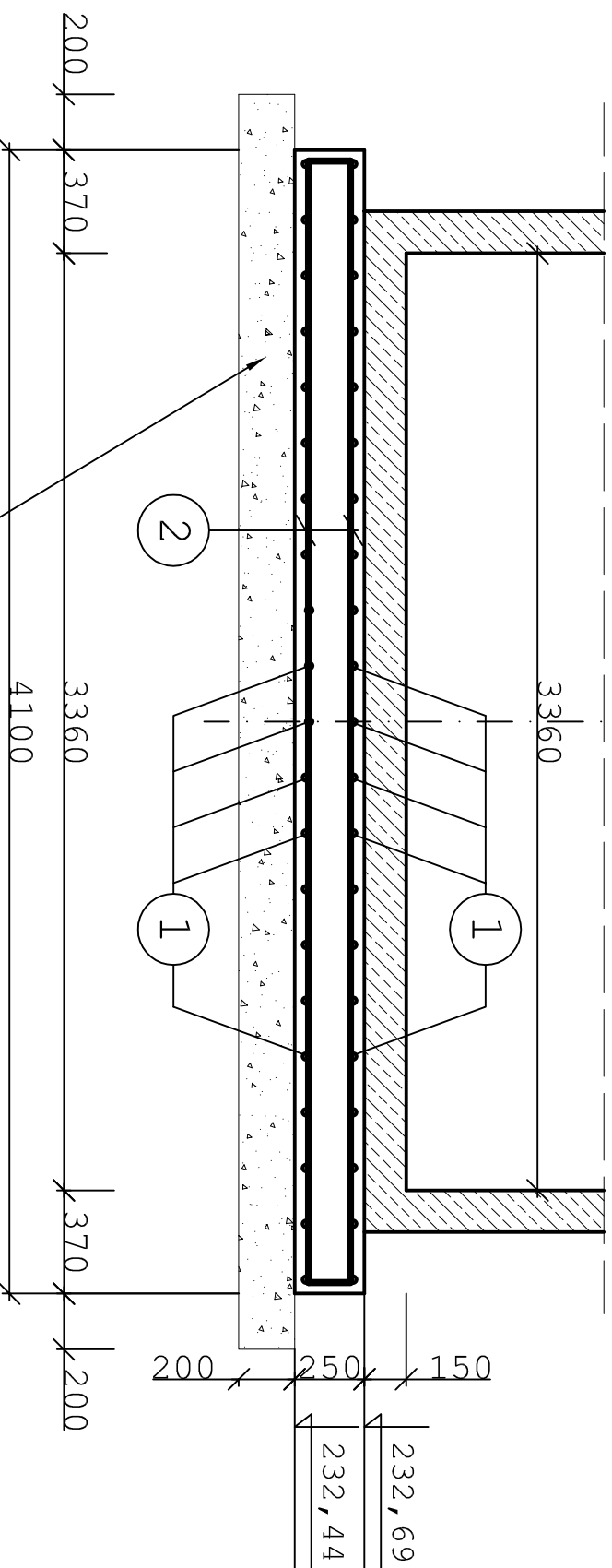


# A - A

# PLYTA FUNDAMENTOWA POD OSADNIK

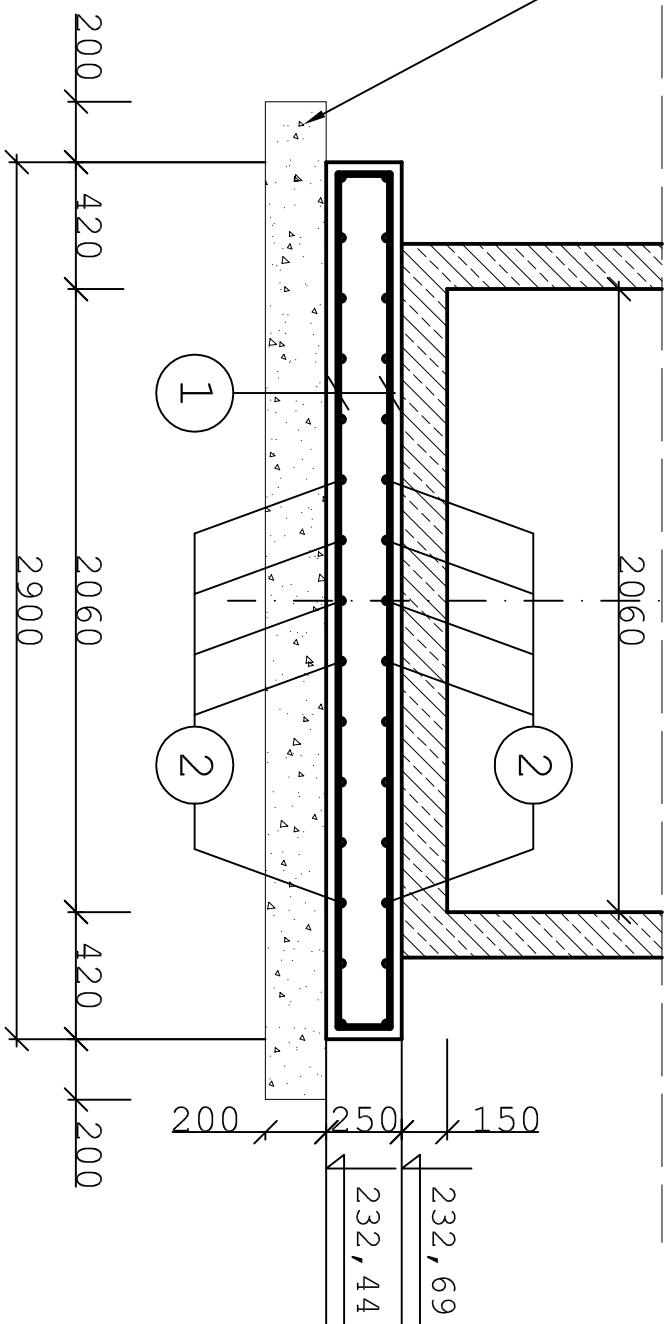
SKALA 1:25



PIASEK ZAGĘSZCZONY  
JS=0, 98 gr. 20cm

31

SKALA 1:25



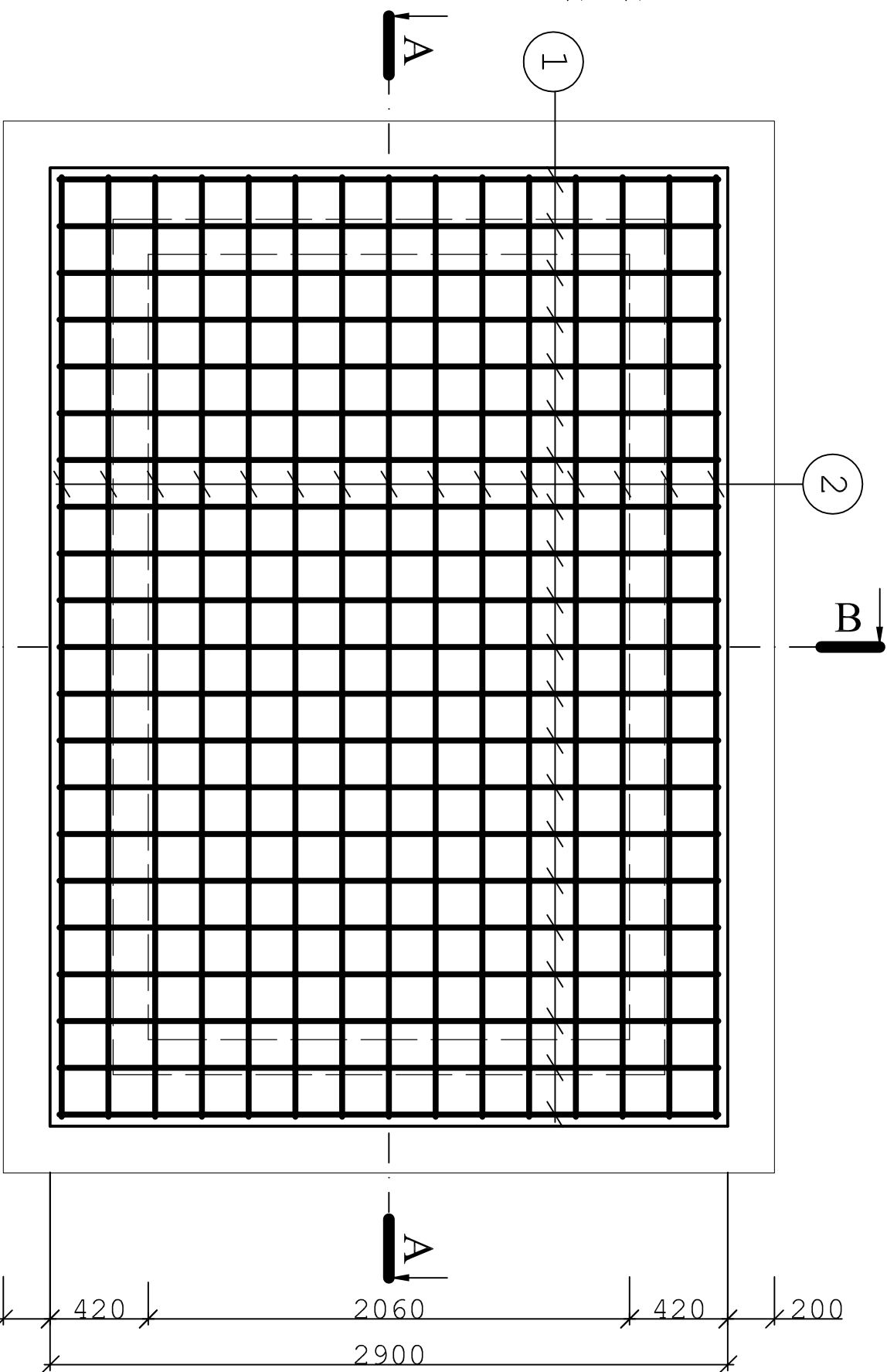
NR 1 - 21 #10 co 20 cm L = 316 cm

282 cm

BETON B15  
STAL A-II (#)

NR 2 - 15 #10 co 20 cm L = 432 cm

402 cm



# WYKAZ STAŁI

NR	Ø	DŁUGOŚĆ cm	ILOŚĆ szt	DŁUGOŚĆ CAŁK. [m]
				#10
1	10	316	21	66,36
2	10	432	15	64,80
CAŁKOWITA DŁUGOŚĆ			m	131,16
MASA JEDNOSTKOWA			kg/m	0,617
MASA CAŁKOWITA			kg	80,93

<h1 style="text-align: center;">Biuro Projektowo - Wykonawcze</h1> <h2 style="text-align: center;">"DROGI I ULICE" Zenon Kubicki</h2>				
IMIE I NAZWISKO		Nr upraw.	PODPIS	
Projekt	inż. E. Biady	234/KL/74	08.09	SKALA 1:25
	J. Polik		08.09	
Opis:	mgr inż. M. Radomska		08.09	STADIUM: Projekt Wykonawczy
	mgr inż. M. Szewczyk		08.09	
				BRANŻA: Sanitarna
				PRZEDMIOT RYSUNKU: SZCZEGÓŁ KONSTRUKCYJNY PŁYTY FUNDAMENTOWEJ POD OŚADNIK
Sprawdz.	mgr inż. W. Metyna	177/66	08.09	NR RYS. <b>3.2</b>